

Possibilité de délégation du contingent préfectoral aux communes ou EPCI

Contexte :

Dans son avis concernant la mise en œuvre de la mixité sociale, le HCLPD proposait de supprimer la possibilité de délégation par l'Etat de son contingent de logements aux communes. Le HCLPD n'a pu disposer d'une vision nationale de la délégation du contingent préfectoral aux communes, mais la situation dans les Hauts de Seine a particulièrement attiré son attention : dans ce département, le contingent du préfet a été délégué à 32 communes sur 36 depuis plusieurs années.

La conséquence de cette délégation est une mobilisation de ce contingent au bénéfice des publics prioritaires bien plus faible que dans les autres départements. En 2013, sur 1684 logements vacants du contingent préfectoral déclarés vacants, 384 seulement ont été proposés à des ménages reconnus prioritaires au titre du droit au logement opposable (23%). Ce taux est de 90% à Paris (voir tableau 1 annexe).

En 2014 ce sont 482 logements qui ont été proposées aux ménages reconnus au titre du Dalo. (voir tableau 2).

Dans son bilan 2014 le comité régional de l'hébergement et du logement relève que seulement 51% des attributions du contingent préfectoral (tableau n° 3) ont bénéficié à des publics prioritaires (DALO, PDALHPD, habitat indigne). La faiblesse de ce chiffre est justifié de la façon suivante dans le document : « *Le taux d'attribution des logements du CP-ML moins important dans les Hauts-de-seine s'explique par la délégation ce contingent aux communes (32 communes sur 36 sont délégataires), ce qui conduit à une miscibilité des contingents préfectoraux et communaux.* »

Les contingents préfectoraux et communaux étant ainsi confondus, les attributions à des ménages prioritaires seraient comptabilisées sur ces derniers, ce qui expliquerait le faible taux d'attributions sur le premier. Cependant, les statistiques sur l'Île-de-France (tableau 4) montrent que le taux d'attributions Dalo sur les contingents communaux dans les Hauts-de-Seine est également inférieur à la moyenne régionale, et deux fois plus faible qu'en Seine-Saint-Denis ou à Paris. En valeur absolue, seulement 107 attributions Dalo ont été imputées aux contingents communaux du 92 en 2014 (tableau 3) : ce nombre est le plus faible de tous les départements de petite couronne..

La concertation sur le PJI égalité et citoyenneté a posé le débat de la suppression de possibilité de délégation du contingent préfectoral aux communes. Une solution alternative consisterait à le déléguer aux EPCI. Le pouvoir de ceux-ci résultant aujourd'hui très largement de la volonté politique des élus des communes qui les composent, cette option risque de conduire aux mêmes conséquences : une utilisation du contingent préfectoral à d'autres fins que le relogement des publics prioritaires.

Le Haut Comité pour le Logement des Personnes Défavorisées considère donc que la gestion de ce contingent doit rester une prérogative des préfets et ne doit plus être délégué, ni aux communes, ni aux EPCI.

Tableau 1

La mobilisation du contingent préfectoral pour reloger les ménages prioritaires Dalo en Ile-de-France (2013)

Départements	Nombre de logements du CP – ML ¹ proposés aux ménages Dalo	Nombre de vacances déclarées sur le CP-ML	Taux de mobilisation du CP pour les ménages Dalo
75	1 638	1 813	90%
77	1 570	2 104	75%
78	670	1 605	42%
91	1 162	2 155	54%
92	384	1 684	23%
93	2247	2 953	76%
94	1 311	1 717	76%
95	794	1826	43%
Ile-de-France	9 778	15 857	62%

Source : cahier n°9 comité de suivi de la loi Dalo – Syplo 2013

Tableau n°2

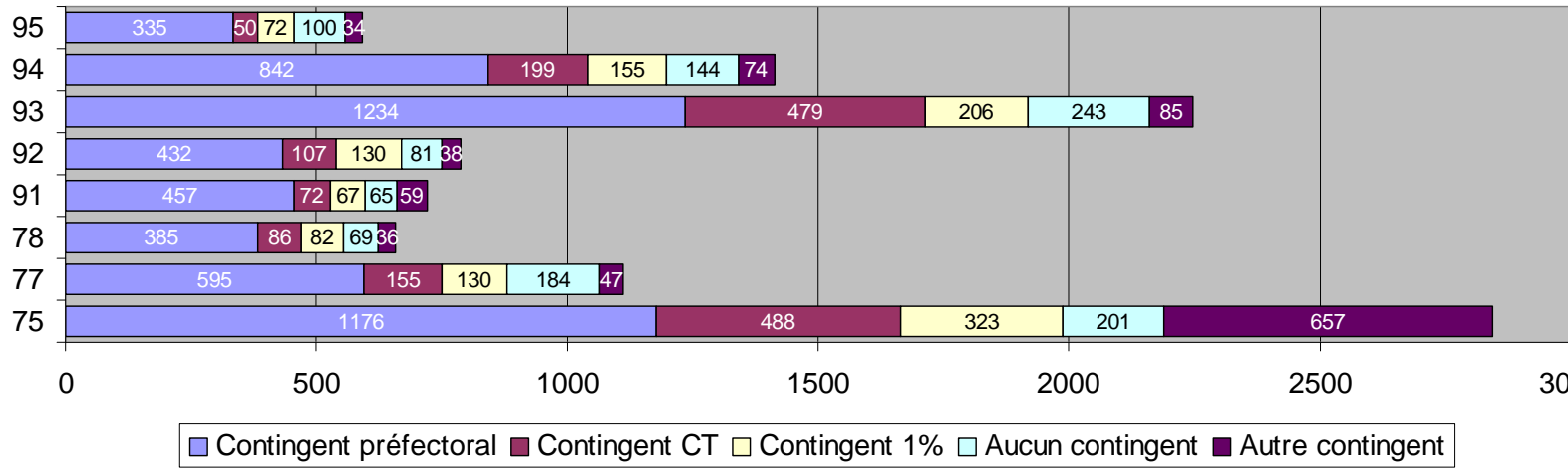
Niveau de priorité des demandeurs relogés sur les logements du CP déclarés vacants en 2014 dont l'attribution est connue en janvier 2015

Départements	DALO	PDALPD	Habitat indigne	Fluidité	Autres	non prioritaires
75	87%	7%	1%	1%	2%	2%
77	58%	16%	1%	12%	3%	10%
78	41%	21%	0%	8%	1%	29%
91	41%	41%	1%	9%	3%	5%
92	47%	4%	0%	1%	0%	47%
93	80%	3%	2%	9%	1%	4%
94	70%	6%	1%	2%	2%	18%
95	42%	20%	0%	15%	0%	23%
Ile-de-France	61%	14%	1%	7%	2%	16%

Source : Bilan 2014 du CRHL, p. 60

Tableau n°3

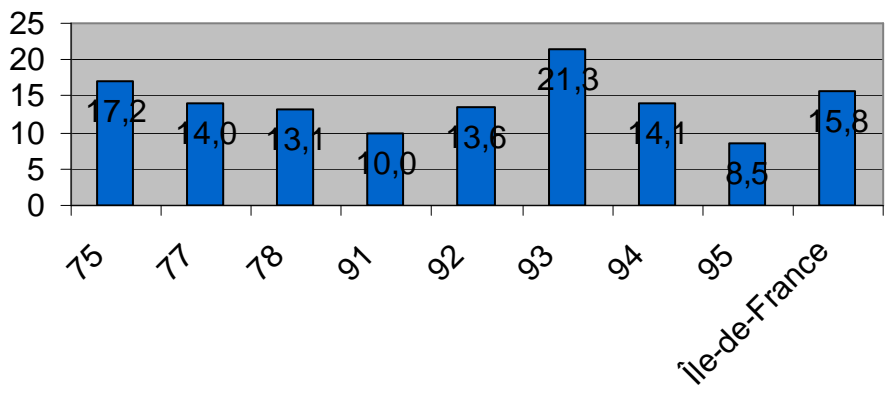
Nombre d'attributions Dalo selon le contingent en IdF (2014)



Source : Cahier n°10 - Bilan chiffré du Dalo – Infocentre Dalo

Tableau 4 :

Pourcentage d'attributions Dalo sur le contingent des collectivités en IdF (2014)



Source : Cahier n°10 – Bilan chiffré du Dalo – Infocentre Dalo